

KEND DIN TOPCRET-BELÆGNING

Baxab og Microcemento - brugervejledning



KEND DIN BELÆGNING

Topcret er den førende virksomhed inden for produktion og påføring af moderne cementbaserede mikrobelaegninger til gulve, vægge og møbler. To af vores bedste produkter - Microcemento og Baxab - tilbyder en optimal løsning til design af fugefri overflader og kan påføres uden begrænsninger på mange forskellige materialer.

Microcemento – en praktisk, alsidig og elegant belægning

Microcemento har en tykkelse på kun 2 mm og er en jævn, cementbaseret belægning, som giver flotte, ubrudte overflader uden behov for fuger eller samlinger. Microcemento kan bruges på såvel vandrette som lodrette flader (vægge og lofter). Produktet kan påføres på forskellige materialer såsom cement, beton, metal, træ, keramiske fliser eller stenfliser og er særlig velegnet til renoveringsarbejde, fordi det gør det muligt at renovere eksisterende overflader uden yderligere forbehandling.



Microcementos egenskaber:

- Kun 2 mm tyk
- Påføring med håndkraft giver en unik finish
- Fugefri
- Vandtæt
- Kan bruges på gulve, vægge, lofter, trapper mv.
- Elegant, moderne look
- Kan bruges til erhvervsbyggeri eller private hjem
- Tåler gangtrafik 24 timer efter påføring
- Over 30 forskellige farver at vælge imellem

Baxab – et yderst slidstærkt fugefrit gulv

Baxab er en helt ny og unik belægningsteknologi og der findes ingen lignende produkter på markedet. Det er et innovativt produkt, som er udviklet specielt af Topcret på baggrund af mange års erfaring med belægningsteknologier.



Baxab minder ikke om nogen anden mikrobelaegning på markedet. Den høje slidstyrke gør, at belægningen tåler lang tids intens brug ikke blot i private hjem, men også i erhvervsbyggeri, offentlige bygninger og andre områder med intens gangtrafik.

Der findes ikke gulve, som ikke kan blive beskadiget, men Baxab er det mest slidstærke fugefrie gulv på markedet. Når vi taler om Baxabs slidstyrke, handler det om to specifikke egenskaber: ridsefasthed og slagfasthed.

Ridsefasthed: Baxab har en garanteret værdi på 120 N/mm², hvilket betyder, at det er mere slidstærkt end trægulve, parketgulve, kunstharpiks, mikrocement, selvnivellerende belægninger og selv poleret beton. Bemærk dog, at ingen gulve er fuldstændig ridsefaste.

Slagfasthed: Baxab har en værdi på >14,7 Nm, hvilket betyder, at det er i stand til at absorbere slagpåvirkninger fra skarpe genstande med minimalt forrtab og bevarer farven uden at splintre, modsat marmor, porcelæn eller keramiske fliser, hvor en sådan slagpåvirkning vil slå skår i materialet, medføre farvetab og måske endda forårsage revner.

Baxabs egenskaber

- Kun 3 mm tyk
- Påføring med håndkraft giver en unik finish
- Fugefri
- Ridsefast
- Vandtæt
- Kan bruges på gulve, trapper, møbler m.v.
- Elegant, moderne look
- Kan bruges til erhvervsbyggeri eller private hjem
- Tåler gangtrafik 24 timer efter påføring
- Over 30 forskellige farver at vælge imellem



FORSTÅ DIN TOPCRET-BELÆGNING

Baxab og Microcemento er belægninger, som påføres med håndkraft og stor omhu af vores dygtige installatører. Når belægningen er færdig, er den unik. Hver eneste bevægelse med spartlen, hvert lille mærke og hver lille plet gør den til noget særligt. Din belægning ligner ikke nogen anden belægning.



Påføring med håndkraft

Alle vores belægninger påføres på traditionel vis af vores erfarne installatører, kun med brug af en spartel og håndkraft. Belægningerne påføres ét lag ad gangen, og hvert lag har sit særlige formål såsom at give belægningen elasticitet, styrke, farve og modstandsdygtighed.

Da påføringen ikke kræver tunge eller store maskiner, er vores produkter velegnede til brug i enhver type byggeri, også efter indflytning.

Skønhedsfejl? Nej, et unikt karaktertræk!

Som tidligere nævnt påføres vores belægninger med håndkraft, hvilket gør alle vores færdige overflader forskellige og unikke. På grund af vores produkters egenskaber og den manuelle påføring bliver resultatet heller ikke fuldstændig ensartet. Et perfekt resultat er med andre ord ikke muligt ved påføring af vores produkt. På grund af pigmenteringen og den måde, produktet påføres på, er der desuden en chance for, at der opstår visse naturligt forekommende effekter.

Mærker efter spartlen: Disse mærker er måske det primære kendetegn ved vores belægninger. Mærkerne opstår som følge af spartlens bevægelser under påføring af farvelaget. De træder tydeligere frem i Microcemento end i Baxab.



Vi tilbyder to niveauer af spartelmærker, alt efter hvad du foretrækker (fra normal til minimal for Baxab og fra kraftig til normal for Microcemento), men der vil altid være en vis grad af spartelmærker i vores belægninger.

Det er også meget vigtigt at forstå, at det ikke er muligt at vælge form, nuance eller placering af disse mærker.

Glans: På grund af indholdet af voks i både Baxab og Microcemento har vores overfladefinish altid en vis glans, hvis du kigger grundigt efter, selv på de matte overflader.

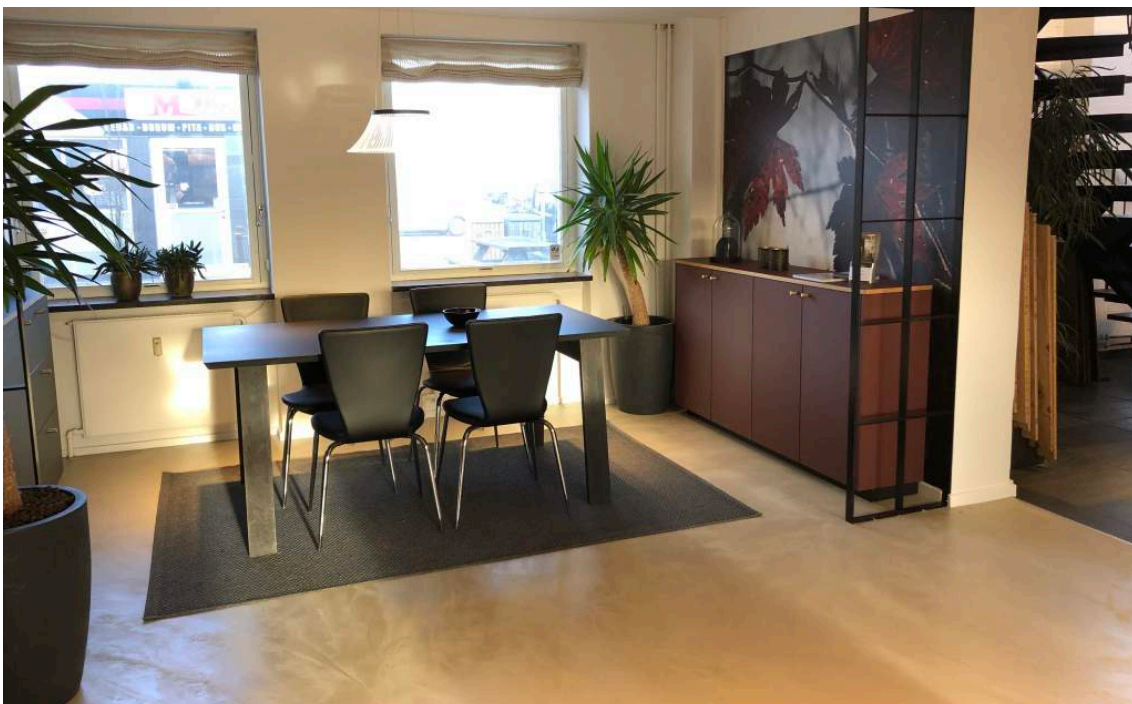


Mærker og pletter: De kan forekomme hist og her under påføringen. Men du kan være helt rolig – de er en del af produktets pigmentering og er med til at gøre overfladen interessant. Tænk på dem som det, der gør dit gulv eller din væg til noget helt særligt. De er ikke påført med vilje og kan ikke korrigeres.

Mikrobobler: Disse er yderst sjældne, men kan forårsages af omgivende fugt og kan forekomme i visse områder af gulvet. Microbobler er ikke direkte relateret til Topcret's materialer, men hvis fænomenet ses under installationen, kan det rettes.

Ujævnheder i gulvet: Under påføringen følger vi nivelleringen af overfladerne, som skal forberedes forud for arbejdet, så de er så glatte og jævne som muligt. Fordi vores produkter er så tynde, kan vi ikke korrigere for ujævnheder i overfladerne.

Revner: Baxab- og Microcemento-belæggninger er så tynde og har så høj en klæbestyrke, at de i de fleste tilfælde ikke kan slå revner. Der opstår kun revner, hvis underlaget sætter sig eller udvider sig i væsentlig grad. Derfor inspicerer vores installatører altid underlaget, før arbejdet påbegyndes. Hvis de finder nogen revner, bliver de udbedret, så de ikke åbner sig efterfølgende. Vi kan dog ikke forudse fremtidige revner, og hvis sådanne revner skulle opstå, er der risiko for, at de overføres til produktet.



PÅFØRING AF TOPCRET-BELÆGNINGEN

Den vigtigste del af dit Topcret-projekt skal til at begynde. For at vi kan sikre et optimalt resultat, er der visse ting, der skal tages hensyn til.

Forberedelse af underlaget

Vores produkt er meget modstandsdygtigt og ret fleksibelt, men der er visse forudsætninger, som skal være opfyldt for den overflade, vore materialer skal påføres for at sikre, at det er egnet hertil. Vi har datablade med indikationer og/eller anbefalinger til forberedelse af de fleste overflader, som bør være tilstrækkelige for enhver håndværker. Du er meget velkommen til at kontakte vores kundeserviceafdeling eller vores projektkoordinator, hvis du har brug for mere viden.

Påføring: trin for trin

1. Etablering af arbejdsområde

Det første, vores installatører gør, når de ankommer til stedet, er at etablere et arbejdsområde. Arbejdsområdet bruges til at opbevare materialer og klargøre blandinger, og derfor skal det være så tæt som muligt på de overflader, hvor belægningen skal påføres, men ikke direkte på overfladerne. Vi sætter stor pris på, hvis du vil stille et område til rådighed.

2. Inspektion af området

Før installatørerne går i gang med arbejdet, foretager de en inspektion af området, hvor de kontrollerer alle overflader og sikrer, at de opfylder kravene til påføring af vores produkter. De noterer også alle detaljer, som potentielt kan påvirke påføringsprocessen.

3. Afdækning af området

Næste trin er at beskytte de områder, der grænser op til de overflader, vi skal arbejde på. Køkkenelementer og lignende dækkes med afdækningsplast, og fodlister eller sokler beskyttes med en særlig maskeringstape.

Vi anbefaler, at fodlisterne males og/eller monteres, når arbejdet er fuldført.

4. Påføring

Påføringstiden afhænger primært af størrelsen på det område, der skal behandles. Som en tommelfingerregel kan du regne med 10 m² pr. dag pr. installatør. Der er dog visse forhold, som kan påvirke påføringstiden, såsom omgivelsestemperatur, bygningens isolering, overfladernes tilstand, træk mv.

Du skal være opmærksom på, at selvom vores installatører er meget omhyggelige og i videst muligt omfang forsøger ikke at svine, vil der forekomme **støv og en smule lugt** i visse af påføringsfaserne. Husk også, at hvert lag har indflydelse på overfladefinishen, så du vil ikke kunne se den færdige overflade, før det sidste lag er påført.

5. Fjernelse af afdækningen

Når det sidste lag er påført, fjerner vores installatører al afdækningen fra området og inspicerer de færdige overflader. Når det er gjort, gør de rent efter sig, bekræfter målene på de overflader, der er blevet behandlet, og forlader stedet.

VEDLIGEHOVELSE AF TOPCRET-BELÆGNINGEN

Din nye belægning er endelig færdig. Skønt! Men hvad nu? Hvor længe tager den om at tørre? Hvordan skal du vedligeholde den? Hvilke produkter kan du bruge til at rengøre den? Nedenfor kan du finde alle de oplysninger, du skal bruge for at sikre, at din Topcret-belægning holder i mange år.

Tørretider for Baxab og Microcemento

En af de største fordele ved vores produkter er – ud over den korte tørretid – at overfladerne tåler gangtrafik ét døgn efter afslutning af arbejdet. For at undgå unødvendige skader anbefaler vi dog at overholde følgende tørretider:

- **24 timer:** Let gangtrafik er tilladt.
- **72 timer:** Tætningsmidlet er tørt, og overfladen er vandtæt. Du kan også vælge at dække gulvet med et åndbart materiale (vi anbefaler MDF-plader), som fjernes om natten, så gulvet kan fortsætte med at hærde.
- **5 dage:** Du kan nu sætte nye, rene filtdupper under dine møbler for at undgå unødvendige skader.
- **21 dage:** Overfladen er fuldstændig hærdet.

Hvor længe holder en Topcret-belægning?

Det er svært at sige, da det primært afhænger af, hvordan den bruges, og hvordan den vedligeholdes. Hvis du passer godt på den, holder den i mange år.

Hvordan rengør jeg belægningen?

Du skal ikke bruge tunge maskiner til vedligeholdelse af vores belægninger.

Baxab kræver blot regelmæssig almindelig rengøring for at fjerne snavs og beskytte farven. Du kan gøre det ved at vaske gulvet med vand og en smule selvpolerende gulvvoks to eller tre gange om ugen eller dagligt, hvis gulvet er udsat for intens trafik.

Vægge eller lodrette flader med Microcemento-belægning kræver ganske lidt vedligeholdelse. Du kan nemt rengøre dem med rengøringspray til møbler eller en neutral sæbe blandet med vand.



Hvilke produkter kan jeg bruge til at rengøre belægningen?

	ANBEFALES	FRARÅDES
BAXAB	<ul style="list-style-type: none">• pH-neutral sæbe som fx. Probat• Selvpolerende gulvvoks• Alkohol• Cilit Bang• Klorin	<ul style="list-style-type: none">• Viakal (kalkfjerner)• De fleste kemikalier og opløsningsmidler (maks. 10 min.)
MICROCEMENTO	<ul style="list-style-type: none">• pH-neutral sæbe som fx. Probat• Selvpolerende gulvvoks (fortyndet med vand)• Pronto (rengøringspray til møbler)• Klorin• Flydende maskinopvaskemiddel• Alkohol	<ul style="list-style-type: none">• Viakal (kalkfjerner)• De fleste kemikalier og opløsningsmidler (maks. 10 min.)• Produkter baseret på saltsyre• Cilit Bang (kraftigt rengøringsmiddel)

Regenereringssystem

Hvis belægningen er ekstremt snavset eller ridset, tilbyder vi et regenereringssystem, som kan påføres oven på belægningen. Det består i, at vi fjerner det øverste lag og erstatter det med et nyt, så dine gulve eller vægge kommer til at fremstå som nye.

Garanti- og forsikringsprogram

Topcret tilbyder et gratis 3-års garanti- og forsikringsprogram i forbindelse med påføring af alle vores produkter. Det dækker reparation af eventuelle fejl, der måtte opstå som følge af fejlagtig påføring eller fejl ved selve produktet, i en periode på tre år. Det omfatter også betydelige rabatter på reparationer, som skyldes andre årsager, herunder farveændringer.



Ofte stillede spørgsmål (OSS)

Kan jeg købe produkterne hos jer?

Nej, det kan du ikke. Hos Topcret fremstiller og påfører vi selv vores egne produkter, men vi sælger ikke produkterne separat. Påføring af vores produkter kræver stor viden om produkterne og masser af erfaring!

Skal et areal have en vis minimumstørrelse, for at I kan påtage jer opgaven?

Nej, men ved udførelse af fx badeværelser vil der altid være en enhedspris der dækker 20 m², også når der er tale om et mindre areal.

Kan I foretage installation overalt i landet?

Ja, stort set – gennem vort partnernet dækker vi det meste af Danmark, og vi udvider hele tiden med nye installatører.

Kan produktet bruges på gulve med gulvvarme?

Ja, det er intet problem. Mange af de installationer, vi foretager i Danmark, sker oven på gulvvarmesystemer, som først er dækket med et afretningslag eller et selvnivellerende lag.

Har I et showroom, jeg kan besøge?

Ja, vi har et showroom i Karlslunde med en fuldstændig installation af vores produkter på forskellige underlag og i forskellige farver. Vi anbefaler faktisk altid vores kunder at besøge os og kigge nærmere på vores produkter. Adressen er Silovej 38, 2690 Karlslunde.

Kan I sende mig prøver på jeres produkter?

Ja, det kan vi godt i visse tilfælde – men når vi besigtiger et nyt projekt har vi prøver med, som giver et godt indtryk af vore materialer. Dog anbefaler vi klart et besøg i vores showroom for det er kun her, at du kan se vore produkters udseende og kvalitet ved en korrekt påføring eller spartelmærkerne i den færdige overflade.



Er Topcrets produkter vandtætte?

Ja, vores belægnings er vandtætte. Vi kan installere dem i vådrum, bruseområder, spaområder, dampbade og saunaer, og vi kan også påføre belægningen på svømmebassiner. Men vandtæthed er ikke det samme som fugtisolering. Vores produkter er kun uigennemtrængelige for vand på overfladen, ikke nedefra. Derfor skal vådrum forsynes med en vådrumsmembran, før belægningen påføres.

Kan produkterne bruges udendørs?

Ja, vores produkter er egnet til udendørs brug. Det kræver dog tørt vejr under påføringen og yderligere 72 timer, for at tætningsmaterialet kan tørre. Det gælder blot om at finde det rette tidspunkt at udføre installationen, og derfor anbefaler vi, at udendørs arbejde udføres i årets varme måneder.



Er belægningen helt ridsefast? Kan jeg gøre ligesom kvinden med kniven i reklamen?

Baxab, som er vores stærkeste gulvprodukt, er meget modstandsdygtigt over for ridser, selv hvis der er tale om metalgenstande, men en skarp kniv vil ridse næsten enhver type gulv. Der er således tale om en markedsføring af produktet med det formål at levere et budskab – og nogle gange kræver det lidt overdivelse! Det skal dog siges, at Baxab er yderst modstandsdygtigt!

Hvordan skal overfladen forberedes, før belægningen kan påføres?

Tænk på vore installatører som malere. Selvom vores produkt og dets påføring er langt mere kompleks end det at male, er der tale om en overfladefinish, som er ekstremt tynd. Ligesom med maling følger vi formen på og de ujævnheder, der er i den overflade, vi arbejder på. Så den ideelle overflade er fast, tør og nivelleret/udjævnet. Afretningslag, selvnivellerende materialer, fliser, gipsplader, cementplader eller endda træ fungerer som regel fint. Vores kundeserviceafdeling kan forsyne dig med flere oplysninger om, hvordan overfladerne skal klargøres, før belægningen kan påføres.

Belægningen ligner poleret beton. Hvordan adskiller den sig fra det produkt?

Vores belægning ligner poleret beton, men poleret beton får lettere revner og skår, mens vores produkter er væsentligt stærkere og holder længere.

Hvor nemt er det at reparere revner eller slagmærker?

Det afhænger af skadens omfang. Jo større område der skal lappes eller repareres, jo mere synlig vil reparationen være. Det skyldes, at det reparerede område muligvis får en lidt anden farve end resten af overfladen. Topcrets medarbejdere står klar til at hjælpe dig, hvis du får brug for en reparation.



Kontakt os:

Topcret Denmark
v. Eurodeck A/S
Silovej 38
2690 Karlslunde
Danmark
Telefon: 5614 2221
Mail: info@topcret.dk